

Web-GIS

Dati Interferometrici RT

Manuale d'uso

Il presente manuale descrive le modalità di consultazione dell'applicativo Web-GIS realizzato per la visualizzazione dei dati interferometrici della Regione Toscana.

Indirizzo web visualizzatore:

https://geoportale.lamma.rete.toscana.it/difesa_suolo/#/viewer/openlayers/326

Repository GitHub: https://github.com/mricca/difesa_suolo_apps

Maggio 2020

Questo documento è rilasciato con licenza CC-BY

<http://creativecommons.org/licenses/by/4.0/>



Indice generale

Visualizzatore interattivo.....	3
Tabella dei contenuti.....	4
Legenda	5
Strumenti livelli.....	5
Strumento di ricerca	6
Strumenti aggiuntivi	6
Strumenti mappa	7
Strumenti di interrogazione	8
Strumento visualizzazione serie temporale	9

Attività svolta e documento realizzato a cura di: R. Mari**.

Hanno supportato l'attività svolta e collaborato alla realizzazione del presente documento: L. Bottai*, L. Innocenti**, N. Sabatini**, D. Pellegrini**, A. Del Piccolo**

DOI: 10.5281/zenodo.7775815

*Consorzio LaMMA, **CNR-IBE

Visualizzatore interattivo

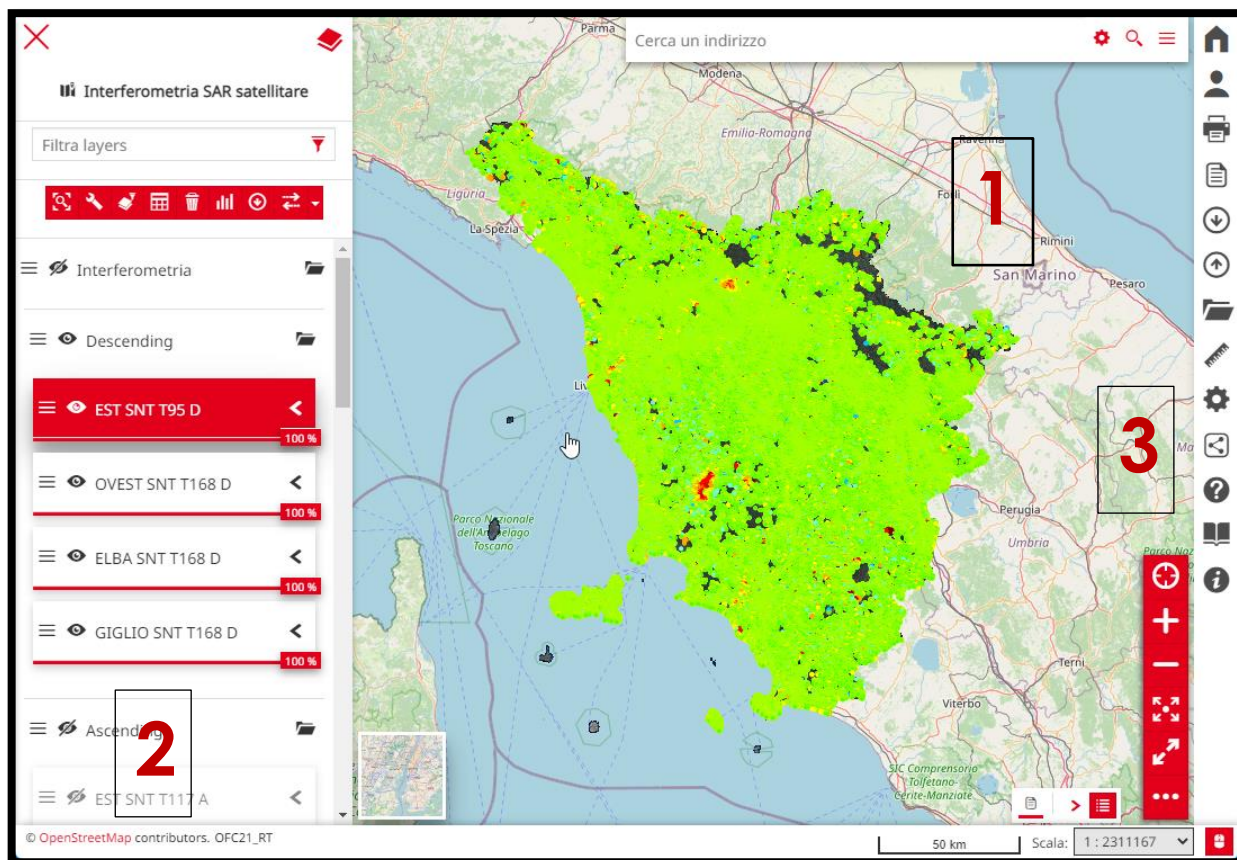


FIGURA 1 - VISUALIZZATORE INTERATTIVO

- 1) Mappa
- 2) Tabella dei contenuti
- 3) Strumenti di interazione con la mappa

Tabella dei contenuti

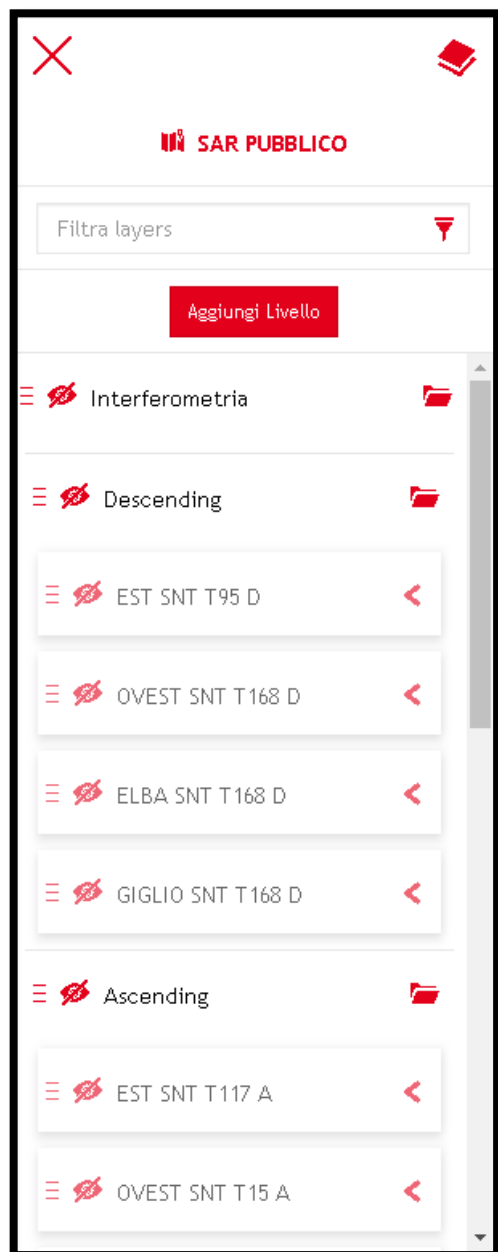


FIGURA 2 - TOC

Raccoglie in maniera ordinata i layers presenti nell'applicazione.

Layers attualmente presenti:

Interferometria

- **Descending**
 - EST SNT T95 D
 - OVEST SNT T168 D
 - ELBA SNT T168 D
 - GIGLIO SNT T168 D
- **Ascending**
 - EST SNT T117 A
 - OVEST SNT T15 A
 - ELBA SNT T15 A
 - GIGLIO SNT T117 A

Ponti Regione Toscana

- Ponti
- Ponti MS-GR

Infrastrutture e trasporti

- **Ferrovie**
 - Tipologie
- **Strade**
 - Classificazione funzionale

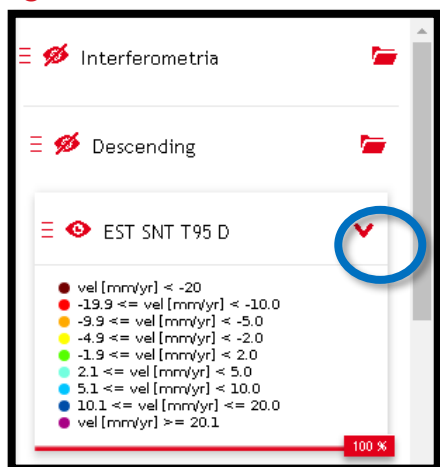
Idrografia

- Reticolo idrografico LR 79/2012 aggiornato con DGRT 899/2018

Livelli di base

- CTR 10K continuum territoriale
- **Ortofoto 2016**
 - OFC 2016 20cm – 32 bit colore – RGB

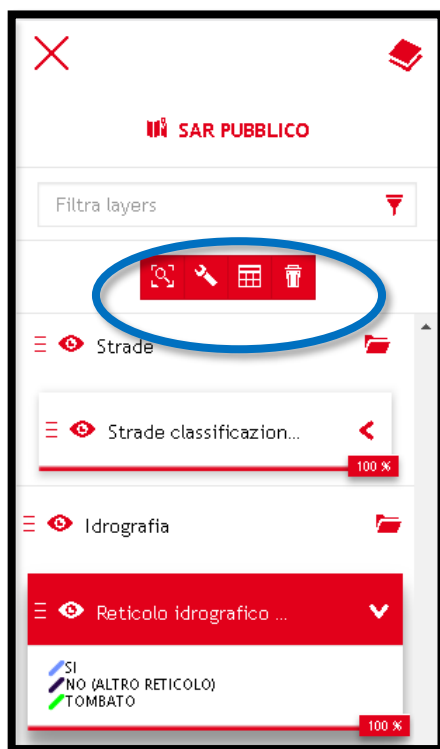
Legenda



Cliccando sulla freccia accanto al nome del layer è possibile visualizzare la legenda associata

FIGURA 3 - LEGENDA

Strumenti livelli



Cliccando su di un livello si attivano alcuni strumenti (dipende dalla tipologia del livello selezionato) che permettono l'interazione con lo stesso.



Zoom all'estensione del livello



Modifica proprietà del livello selezionato



Apri la tabella degli attributi



Rimuove il livello selezionato dalla mappa

FIGURA 4 - STRUMENTI LIVELLI

Strumento di ricerca

Strumento che permette di effettuare ricerche per indirizzi, località e coordinate



FIGURA 5 - STRUMENTO DI RICERCA

Strumenti aggiuntivi



FIGURA 6 – STRUMENTI AGGIUNTIVI

Sono una serie di strumenti molto potenti che permettono di attivare varie funzionalità:

- Stampare gli oggetti presenti sulla mappa
- Aggiungere al volo file vettoriali alla mappa
- Aggiungere al volo layers provenienti da altri geo-servizi, come per esempio da Geoscopio WMS della Regione toscana o dal Portale Cartografico Nazionale
- Effettuare misurazioni sulla mappa
- Cambiare alcune impostazioni, come la scelta della lingua e del formato di output dell'interrogazione degli oggetti
- Visualizzare la presente documentazione
- Visualizzare un tutorial su alcune funzionalità del visualizzatore

Strumenti mappa



Strumenti per aumentare o diminuire lo zoom della mappa



Strumento per attivare la visualizzazione a schermo intero



Strumenti per navigare i vari zoom della mappa



Strumento per tornare all'estensione predefinita della mappa



Strumento per interrogare gli oggetti presenti sulla mappa



Strumento per collasare e espandere la barra degli strumenti

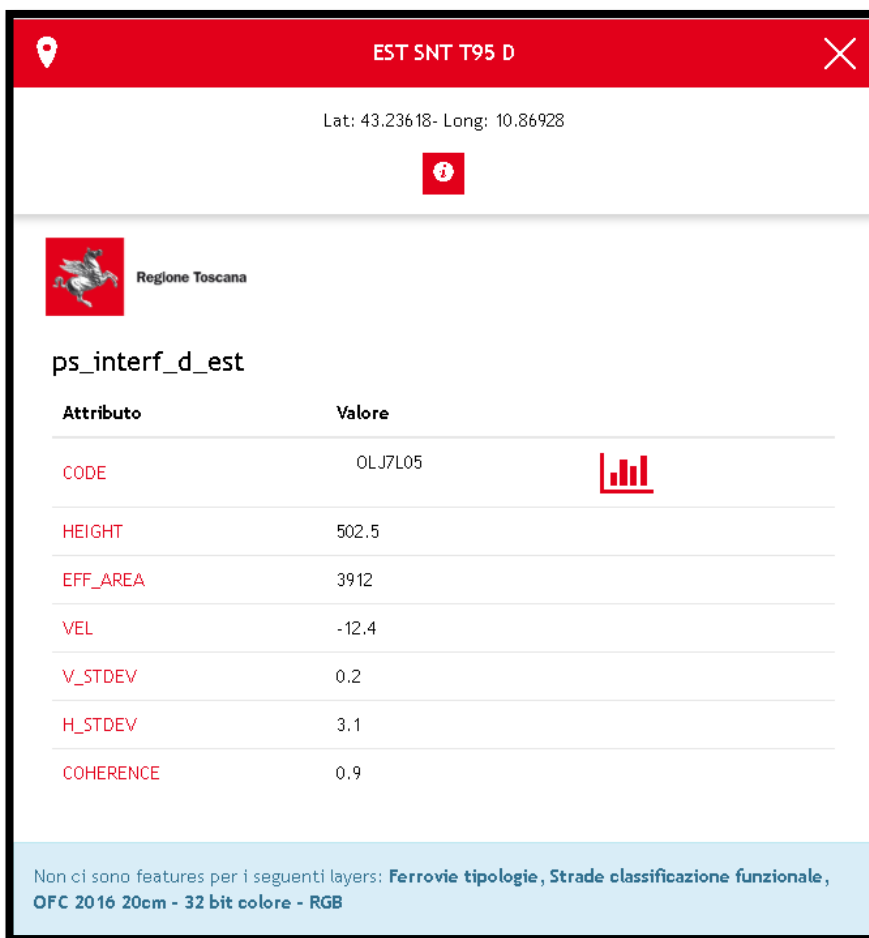
FIGURA 7 -
STRUMENTI
MAPPA

Strumenti di interrogazione



E' lo strumento (abilitato di default) che permette di recuperare le informazioni associate gli oggetti presenti sulla mappa (se interrogabili).

Le informazioni sono visualizzabili all'interno di un pannello che si apre sulla parte destra del visualizzatore



EST SNT T95 D

Lat: 43.23618- Long: 10.86928

Regione Toscana

ps_interf_d_est

Attributo	Valore
CODE	OLJ7L05
HEIGHT	502.5
EFF_AREA	3912
VEL	-12.4
V_STDEV	0.2
H_STDEV	3.1
COHERENCE	0.9

Non ci sono features per i seguenti layers: **Ferrovie tipologie**, **Strade classificazione funzionale**, **OFC 2016 20cm - 32 bit colore - RGB**

FIGURA 8 - PANNELLO INTERROGAZIONI



Strumento visualizzazione serie temporale



E' uno strumento, presente sul pannello delle interrogazioni, che permette la visualizzazione, per il punto interrogato, della serie temporale di deformazione dall'inizio del periodo monitorato fino alla data dell'ultima acquisizione satellitare disponibile

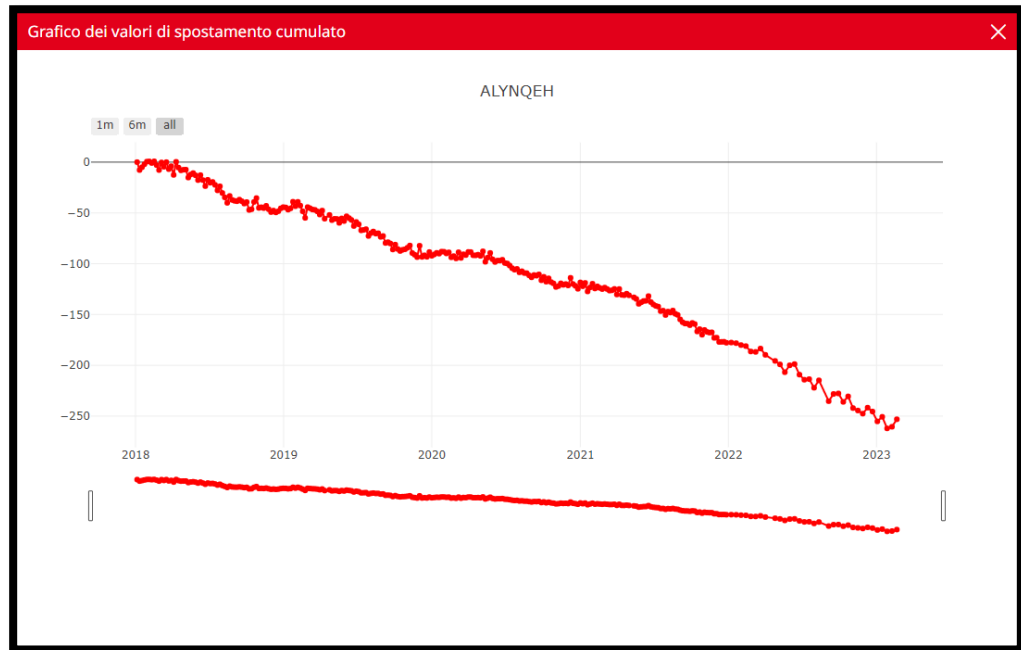


FIGURA 9 - PANNELLO VISUALIZZAZIONE SERIE TEMPORALE